



AWEX-ID Market Information Licensee

**BOKHAAR VEILINGSVERSLAG****BOKHAAR MARK OPEN BEVREDIGEND**

Die aanbieding op die inleidende veiling van die winter verkoopseisoen was gekenmerk aan 'n kombinasie van winter en somer skeersels sowel as saderige bokhaar. Die Rand het met 3.3% teenoor die Amerikaanse Doller verswak in vergelyke met die vorige veiling en teen R13.29 verhandel. Goeie kompetisie het op die dag tussen die verskeie kopershuise geheers en 706 van die 714 bale wat aangebied is, is verkoop wat die verkoopsentasie op 99% te staan gebring het. Prys vlakke was relatief onveranderd in vergelyke met die laaste veiling van die 2017 somer verkoopseisoen.

In vergelyking met die eerste veiling van die winter verkoopseisoen van verlede jaar gelede was die gemiddelde mark aanwyser 5.4% duurder op R188.27/kg. Die gemiddelde prysvlakke van winter-kleinbokkiehaar het met 2.9% gedaal na R268.44/kg in vergelyke met die ooreenstemmende veiling van die vorige seisoen en jongbokhaar was 6.7% goedkoper teen R213.66/kg. Daarteen is fyn grootbokhaar 7.4% duurder op R199.22/kg en sterk grootbokhaar 13.3% duurder op R184.35/kg.

Die volgende veiling van die winter verkoopseisoen is geskeduleer vir 5 September 2017.

MARKANALISE							
	AANBOD	VERKOOP	% VERKOOP	HUIDIGE	VORIGE	PRYS-BEWEGING	VERLEDE JAAR
KLEINBOKKIE (SOMER)					R 298.34/kg		
KLEINBOKKIE (WINTER)	9,898.9	9,805.9	99.1%	R 268.44/kg			R 276.49/kg
JONGBOK (SOMER)					R 218.84/kg		
JONGBOK (WINTER)	14,845.4	14,657.1	98.7%	R 223.66/kg			R 229.00/kg
GROOTBOK (FYN)	15,141.8	15,141.8	100.0%	R 199.22/kg	R 193.57/kg	-2.9%	R 185.54/kg
GROOTBOK (STERK)	33,118.8	32,985.7	99.6%	R 184.35/kg	R 182.13/kg	-1.2%	R 162.69/kg
GEMIDDELD	88,070.6	87,501.2	99.4%	R 188.27/kg	R 189.37/kg	-0.6%	R 178.63/kg

BESTE PRYSE BEHAAL (BKB)**Kleinbokkies: (25-30 mikron)**

<u>PRODUSENT</u>	<u>AREA</u>	<u>TIPE</u>	<u>PRYS</u>
JM NEL	ABERDEEN	CSFFK	R 300.00/kg
BKBSV	PORT ELIZABETH	BSFK	R 300.00/kg
BKBSV	PORT ELIZABETH	CSFK	R 300.00/kg

Jongbokke: (28-34 mikron)

<u>PRODUSENT</u>	<u>AREA</u>	<u>TIPE</u>	<u>PRYS</u>
BKBSV	PORT ELIZABETH	CFYG	R 235.00/kg
KLEU BOERDERY BK	ABERDEEN	BSFYG	R 230.00/kg
BKBSV	PORT ELIZABETH	BSFFYG	R 226.00/kg

Grootbokke: (32-40 mikron)

PRODUSENT

KLEU BOERDERY
BKBSV
BKBSV

AREA

ABERDEEN
PORT ELIZABETH
PORT ELIZABETH

TIPE

BSFH
CSFH
CFH

PRYS

R 211.90/kg
R 210.90/kg
R 208.10/kg

KOPERS

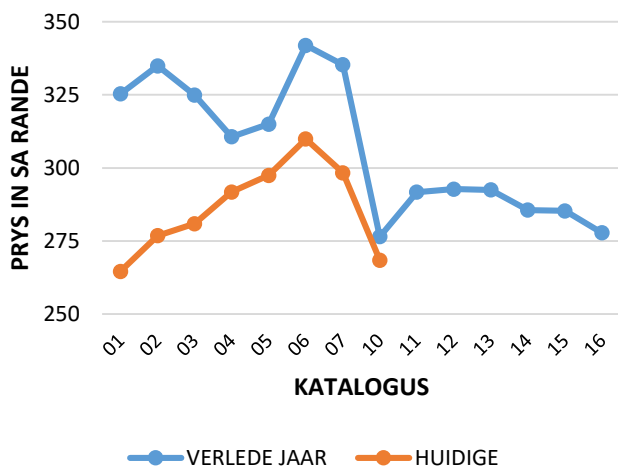
WISSELKOERS (ZAR)

KOPER	BALE	KOPER	BALE	GELDEENHEID	VORIGE	HUIDIGE	VERANDERING
SAMIL	212	NEW ENG	13	EURO	14.46	15.64	-8.2%
STUCKEN	277	LE LEAN	0				
SAFIL SA	82	ST WOOL	0	US DOLLAR	12.86	13.29	-3.3%
MOSEN	122	PASSED	8				

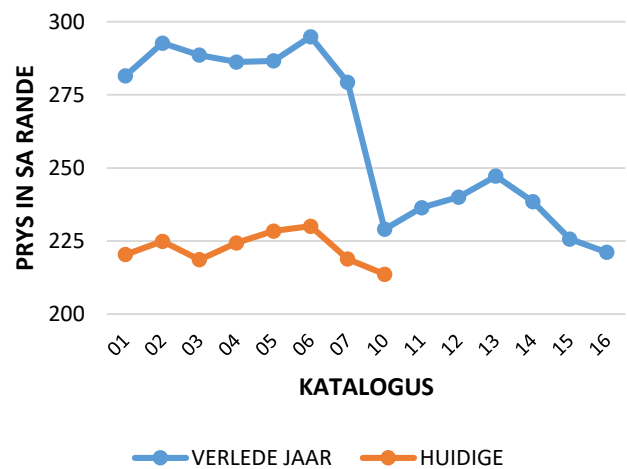
GEWEEGDE GEMIDDELDE PRYSE

TIPE		LANK (A/B)	MEDIUM (C)	KORT (D)
KLEINBOKKIES	GEMIDDELDE	277.21	274.66	275.84
	HOOGSTE	319.80	350.00	300.10
JONGBOKKE	GEMIDDELDE	221.45	219.23	216.09
	HOOGSTE	260.00	237.00	280.00
GROOTBOKKE	GEMIDDELDE	188.56	190.89	184.86
	HOOGSTE	218.00	219.00	218.00

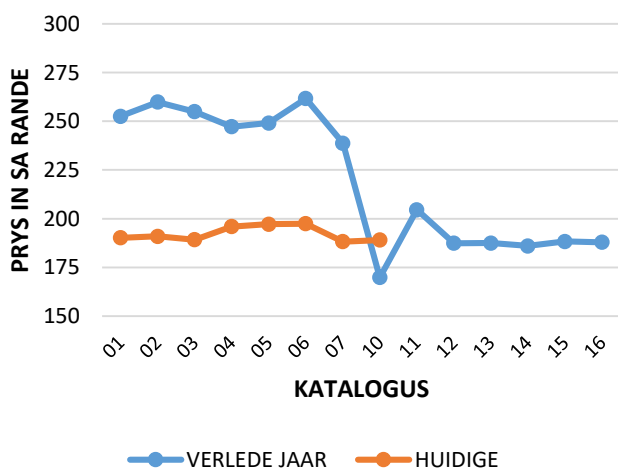
GEMIDDELDE PRYS (KLEINBOKKIES)



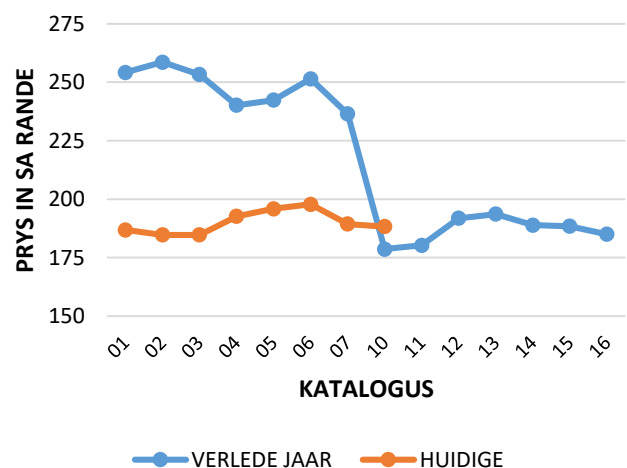
GEMIDDELDE PRYS (JONGBOKKE)



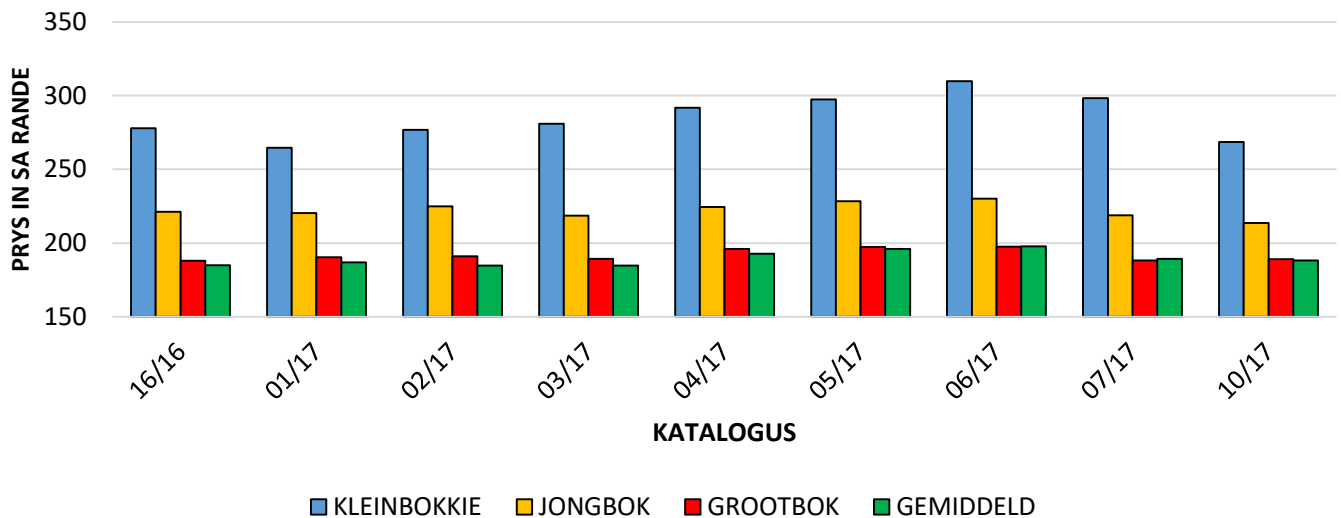
GEMIDDELDE PRYS (GROOTBOKKE)



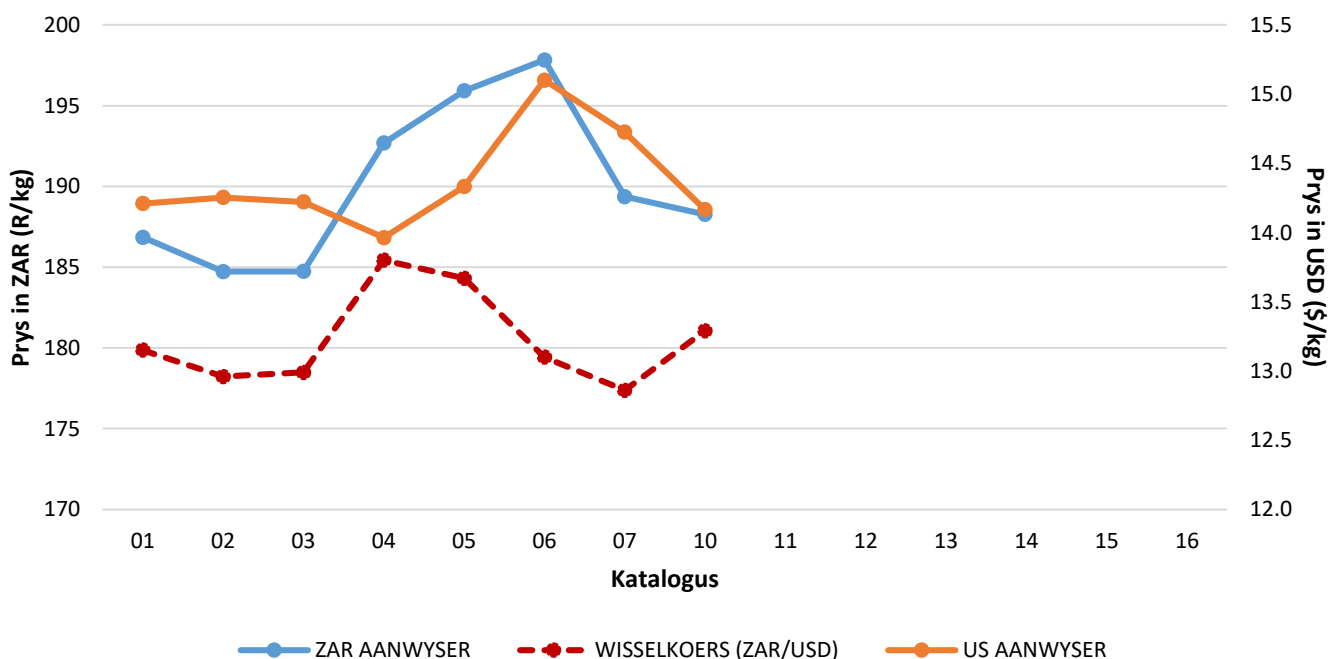
GEMIDDELDE PRYS



SA BOKHAAR MARKAANWYSER BEWEGING VAN DIE VERSKILLENDE OUDERDOMS GROEPE VIR DIE AFGELOPE NEGE BOKHAAR VEILINGS



ALGEHELE MARK AANWYSER UITGEDRUK IN SUID-AFRIKAANSE (ZAR) EN US GELDHEENHEDE (USD)



Vir meer besonderhede van die veiling besoek gerus BKB se webbladsy www.bkb.co.za

Alle inligting vervat in hierdie dokument is alleenlik vir doeleindes van inligting en is nie noodwendig toepaslik op alle gebruikers/lesers nie.

BKB Bpk en sy filiale kan nie verantwoordelik gehou word vir enige besluite geneem wat op inligting uit hierdie dokument verkry baseer is nie.

Grahamstadweg 61 Grahamstown Rd, Noordeinde / North End, Port Elizabeth, 6001 Tel: 041 503 3393 Faks/Fax: 086 743 3122, epos / email: etienne.bezuidenhout@bkb.co.za



Direkteure/Directors: D C Louw (Voorsitter/Chairman), G E J Kingwill (Onder-Voorsitter/Vice-Chairman), W Edmayr (Besturende/Managing), K M Riga (Finansiële/Financial), C D Hobson, E A Meyer, H C Staple, H J Swart, F P R van Wyk, Dr J van Zyl

Maatskappyskrywer/Company Secretary: J Oosthuizen (Mev/Mrs)

BKB Beperk: 1998/012435/06

Geregistreer by die Raad vir Landbouprodukte-Agente in terme van Wet 12/1992 (Getrouheidsfondssertifikaatnr.79)
Registered at the Agricultural Produce Agents Council in terms of Act 12/1992 (Fidelity Fund Certificate no 79)